

大切なおうちの健康を守るために

# 屋根・外壁塗装の 基礎知識



まず知っておきたい

# 塗装の必要性

# 日本の住宅の平均寿命は30年

日本はメンテナンス文化の浸透が遅かった



出典：国土交通省「長持ち住宅の手引き」

要メンテナンスのサインを見落とさないことが大切

# 一戸建てリフォームトラブルトップ5



出典：住宅相談統計年報2023

施工/塗料の選定次第でトラブル回避可能

# トラブルトップ5の対策

## 塗料選定だけでもリスク低減が可能

はがれ

正しい塗料の組み合わせで解決

雨漏り

屋根壁表面からの雨水浸透は高耐候性をもつ塗料で解決

性能不足

高耐候・低汚染・遮熱の3大性能をもつ塗料を選択

ひび割れ

遮熱性をもつ塗料で建物の膨張収縮を最小限にする

汚れ

低汚染性が高い塗料を選定

※施工前の建物の健康状態によって不具合リスクは異なります

# 大切な建物の三大劣化要因

紫外線・熱



塗膜が劣化することで  
塗膜の**痩せ**や**剥離**が発生

雨



痩せた塗膜や隙間から  
雨水が浸透・乾燥を繰り返す



基材が**反る**・**割れる**



**漏水**

汚染物質(排気ガス等)



外壁・屋根に  
汚れが付着することで  
**見た目が悪くなる**



特に雨水の浸入は建物自体の劣化につながるため  
7～10年に1回を目安に塗り替えをしておく必要があります

# 雨水の浸入経路と劣化の進行

## 1. チョーキングは塗膜が痩せて防水機能が低下しているサインです



### ポイント

チョーキング初期段階での塗り替えが  
おうちにとってベストです。



# 雨水の浸入経路と劣化の進行

## 2. 雨水の浸入経路と建物内部の劣化の進行

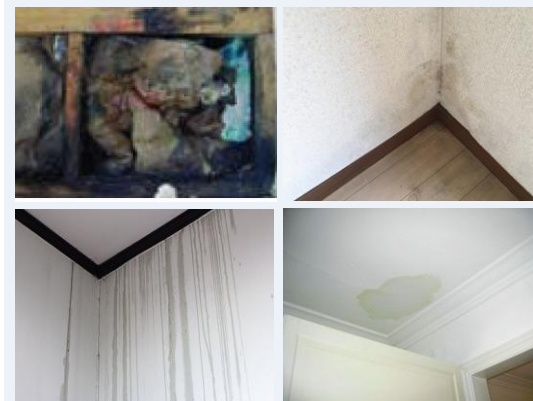
痩せた塗膜・隙間から**外壁材**に雨水浸入



浸入と乾燥を繰り返すと反る・割れる



更に浸入すると**生活スペース**に漏水



この状態なら

**塗装 80～120万**

この状態だと

**カバー工法 140～210万 or 張替え 190～240万**

※各金額は150㎡外壁のみ施工の場合の目安です。構造によって変化致します。  
※上記は一例にて、実際の費用や工事内容は現場調査を経てご相談となります。

### ポイント

劣化初期段階で塗装をすることで生涯メンテナンスコストを削減できます。  
チョーキングや隙間が確認された時点で住まいの健康診断をしておきましょう。

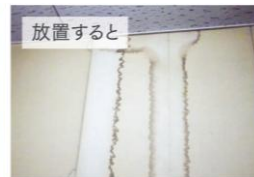


# 外壁の健康状態チェックシート

✓ **チョーキング現象** 外壁を手で触り、白い粉状のものが付着しないか確認しましょう。

塗膜が薄くなっているサインです。放置すると、雨水が浸入し、家の内部の部材を傷めます。

緊急度 ★★★★★



✓ **外壁のひび割れ** 外壁に0.3mm以上のひび割れがないか確認しましょう。

雨水が浸入する原因となり、放置しておくと雨漏りを引き起こすこともあります。

緊急度 ★★★★★



✓ **塗膜の浮き・剥がれ** 外壁の塗膜に浮き・剥がれがないか確認しましょう。

塗料の密着性が低下しているサインです。放置すると外壁が劣化し、雨水の浸入に繋がります。

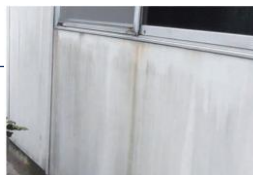
緊急度 ★★★★★



✓ **汚れの発生** 外壁を目で確認し、緑色や黒色の汚れがないか確認しましょう。

外壁表面が水分を吸収しやすくなっています。放置するとカビが増殖し家全体に広がることも。

緊急度 ★★★★★



✓ **基礎部のひび割れ** 基礎部にひび割れがないか確認しましょう。

ひび割れから雨水が浸入すると、内部の鉄筋が錆び、コンクリートの剥落に繋がることも。

緊急度 ★★★★★



✓ **シーリング目地のひび割れ** 目地にひび割れがないか確認しましょう。

性能が落ちているサインです。放置すると、断熱材にカビが発生する可能性もあります。

緊急度 ★★★★★



# 屋根の健康状態チェックシート



## 屋根の色あせ・藻 色あせ・藻・錆等がないか確認しましょう。

塗膜が劣化しているサインです。さらに劣化が進むと塗膜の機能を低下させます。

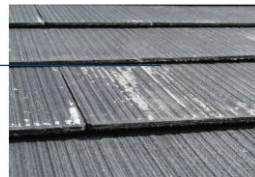
緊急度 ★★★★★



## 塗膜の剥がれ 塗膜の剥がれが発生していないか確認しましょう。

紫外線や風雨の影響で塗膜が劣化しているサインです。放置すると屋根材の劣化に繋がります。

緊急度 ★★★★★



## 屋根材のひび割れ 屋根材にひび割れが発生していないか確認しましょう。

放置すると、ひび割れの範囲が広がり、雨漏りの原因になります。

緊急度 ★★★★★



## 板金部の劣化 板金部に錆が発生していないか確認しましょう。

錆は一度発生すると板金部全体に広がり、症状が進行すると穴があくこともあります。

緊急度 ★★★★★



## 付帯部の劣化 付帯部や付帯をさせる金具が劣化していないかを確認しましょう。

付帯部の性能が低下しています。雨樋の劣化は水はけを悪くし、建物自体の劣化を促進します。

緊急度 ★★★★★



お住まいの健康診断結果はいかがでしたか？

上記のような症状が発生している場合には、メンテナンスが必要可能性があるため、  
プロによる建物の無料診断をおすすめいたします。

お客様の希望を叶える

# 塗料選びのポイント

# 塗料選びのポイント

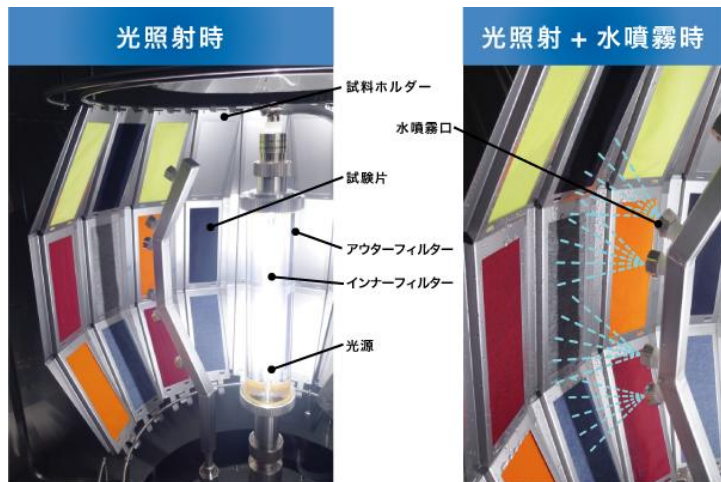
## 国家規格の試験はキセノンランプ式だけ

塗料のカタログに記載されている**期待耐用年数はメーカーが各社独自の基準で設定**する持ちの目安です。年数は自由に表記できてしまうのが現状です。

塗料の持ちを正確に比較する正式な方法は**国家規格キセノンランプ式**の試験結果数値の比較のみです。塗料カタログに試験名の記載があるか必ずご確認を。

キセノンランプ式以外の方法で試験していたり、キセノンランプの結果がそれほど高くないにも関わらず、高い期待耐用年数をうたっている塗料も近年出てきているので、ご注意下さい。

### 促進対候性試験(キセノンランプ式)



- ①試験機内に塗膜を入れて  
光(太陽光を想定)の照射と  
水(雨水を想定)の噴射を行います。
- ②自然環境に近い状態で塗膜に  
ダメージを与えていき、  
塗膜表面の艶の低下を計測します。



# 塗料選びのポイント

## 施工後の不具合対策に繋がる 3 大性能

塗料の期待耐用年数と金額だけで施工を依頼してしまう施主様が多いのが現状です。  
大切な住まいを守るために、塗料の3大性能をおさえておきましょう！

### 高耐候性



#### 防水機能が長持ち

屋根や壁は雨水の浸入と乾燥を繰り返すことで反ったり割れたりします。

更に浸入すると生活スペースに漏水します。

期待耐用年数が高い塗料を選択することで防水機能が長持ちになります！

### 低汚染性



#### キレイが長持ち

窓枠のサッシの下など、構造上雨だれ汚れが発生しやすい部位がございます。

塗装後の汚れの発生や塗膜への入り込みを抑制しキレイを長持ちさせるために重要なのが低汚染性です！

### 遮熱性



#### 屋根壁の割れを抑制

屋根や壁は昼間に膨張し夜間に収縮します。

それが毎日繰り返されることで屋根や壁の割れに繋がります。

塗料に遮熱性が備わっていると表面温度の変化を最小限にでき屋根壁の割れを抑制できます。

# 各メーカー主力外壁塗料のキセノンランプ合格時間比較表

メーカー	商品名	キセノンランプ クリア時間	低汚染性	遮熱性	色彩持続性
アステックペイント	フッ素REVO1000-IR	7,000時間以上	★★★★	○	○
	シリコンREVO1000-IR	6,000時間以上	★★	○	○
	スーパーラジカルシリコンGH	4,000時間以上	★	-	-
エスケー化研	クリーンマイルドフッ素	5,000時間以上	★★★★	-	-
	プレミアムシリコン	5,000時間以上	★★	-	-
	水性セラミシリコン	4,000時間以上	★	-	-
日本ペイント	グランセラトップ2液水性	4,000時間以上	★★★★	-	-
	ファインDFセラミック	3,000時間以上	★★	-	-
	オーデフレッシュSi	2,500時間以上	★	-	-
関西ペイント	セラMフッソ	4,000時間以上	★★★★	-	-
	アレスダイナミックTOP	3,000時間以上	★★	-	-
	セラMシリコン	3,500時間以上	★	-	-

※カタログ記載内容より抜粋しております。

業界のトレンド

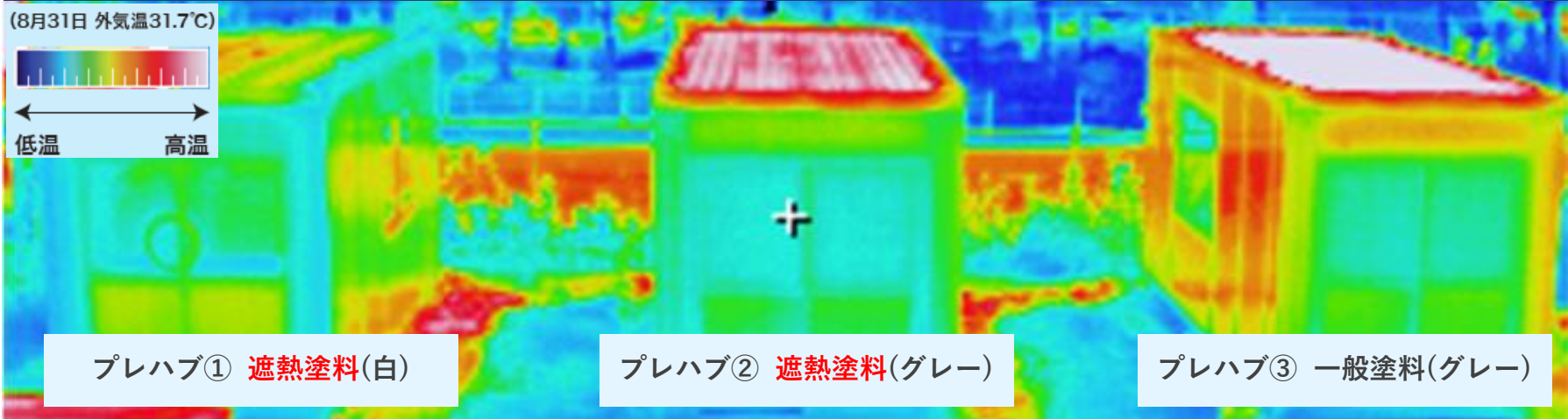
# 遮熱塗料を選ぶ価値



# 価値① 節電できる可能性がある

一般家庭の電気代は直近の2年間で**1.6倍に膨れ上がっている**ため、  
電気使用量を減らし、電気代の削減が期待できます

## 遮熱塗料と一般塗料の温度差＋電気使用量の比較実験



		①遮熱塗料（白）	②遮熱塗料（グレー）	③一般塗料（グレー）
屋根 ※2022年8月11日 最高気温36.2℃時	表面温度	49.2℃	57.9℃	63.0℃
	温度差	③と比べて▲13.8℃	③と比べて▲5.1℃	-
室内 ※2022年8月19日 最高気温33.8度時	室内温度	36.7℃	38.0℃	43.2℃
	温度差	③と比べて▲6.5℃	③と比べて▲5.2℃	-
電気使用量（電気料金） ※測定期間：2022年9月8日～10月11日		26.22kwh （約520円）	33.92kwh （約670円）	36.73kwh （約730円）
削減率		③と比べて▲約29%	③と比べて▲約8%	-

※プレハブでの実験結果です。戸建では開口部数・大きさ等の影響により、効果が得られない可能性もございます。

## 価値② 外壁・屋根材の熱による変形の抑制

外壁・屋根材の**太陽光の熱の影響による変形リスク**の低減が期待できます



昼

- ・ 日が当たる面は  
60～80℃になることも
- ・ 温度上昇に応じて物質は膨張する



夜

- ・ 表面温度が低下する
- ・ 温度低下に応じて物質は収縮

膨張と収縮を繰り返すことで変形・剥離・割れにつながる



- ・ 隙間から雨水が浸入して更なる変形を経て漏水します
- ・ 予防の観点で遮熱性は無いよりも有った方が大切な住まいの保護に貢献します

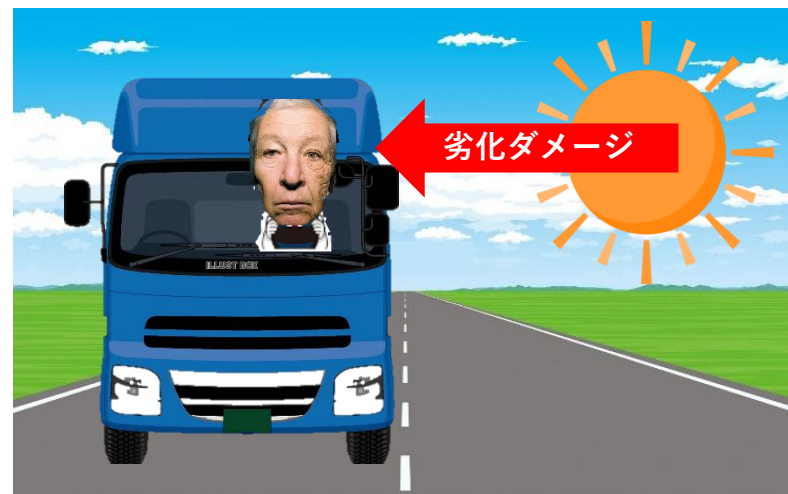
# 価値③ 太陽光による劣化対策

人体や塗料を劣化させる太陽光への対策として効果が期待できます



〈顔の左右に違いが出た理由〉

- 28年間トラックを運転
- 左側に太陽光を受け続けた



- ・ 太陽光対策で人は 日焼け止めクリーム を塗ったり 日陰で過ごしたり している
- ・ 塗料の弱点も太陽光の紫外線と熱
- ・ 高耐候性 (キセノンランプ試験の合格時間が長い) + 遮熱性 で太陽に強い塗装工事を実現！



# 遮熱塗料No.1メーカーの塗料を採用



ペイント&コーティング ジャーナル第3555号  
「屋根用・遮熱塗料特集」より

## 遮熱塗料メーカーシェア 1位を 6年連続で獲得した 塗料メーカーアステックペイントを 採用しています。

### ■塗料業界誌「ペイント&コーティングジャーナル」より記事抜粋（第3555号）

#### 住宅外壁の 遮熱塗料市場創出 アステックペイント

遮熱塗料トップシェアのアステックペイントが引き続き販売額を伸ばしている。同社がメインとする住宅の塗り替え市場は低迷しているものの、「猛暑や酷暑が続く環境の中、『どうせ塗り替えるなら遮熱塗料で』という施主のマインドは強く、販売を後押ししている」（担当者）とコメント。

特に、戸建て住宅の外壁で多用されている窯業サイディング材は熱の影響を受けやすいことから、「遮熱塗料で塗り替えて、外壁材を熱のダメージから守る」との同社のメッセージが

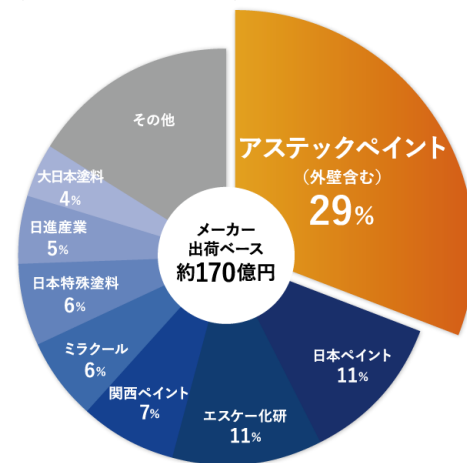
説得力を持つ。遮熱塗料全体のうち、外壁向けが6～7割を占めていることから、販売戦略が当たっていることが分かる。

そして、そのメッセージを市場に伝えるのが、同社が直販している施工店だ。その数は現在、全国3,550社に及ぶ。「遮熱塗料イコール屋根」との従来の思い込みを払拭し、より面積の大きい外壁にこそ市場性があるとの当社の戦略を、加盟店や登録店などの施工店さんに伝えている。塗料流通を介さず、直接販売しているからこそ当社の熱量が伝わり、住宅の外壁で遮熱塗料市場を創出できた」と自信を示す。

同社の遮熱塗料のうち、最も販売額

が多いのが水性2液タイプの「超低汚染リファインシリーズ」だ。特殊遮熱顔料による高い遮熱機能と、超低汚染技術による美観の維持機能が持ち味。施主にとってのメリットを複数重ねることで商品力を高めた。

更に昨年は、同品に次ぐグレードの遮熱塗料「シリコンREVO1000-IR」が販売を伸ばし、遮熱塗料全般の売上拡大に貢献した。市場の節約志向に応える製品ラインナップが奏功している。



2024年遮熱塗料メーカーシェアにて  
**1位**を獲得しました！

ペイント&コーティングジャーナル第3555号「屋根用・遮熱塗料特集」より

※コーティングメディアの累計金額、価格改定、製品構成等から算定基準が見直しされ、前号データから修正。

弊社おすすめ！お住まいの塗装に最適な

# 塗料プランのご紹介

# 屋根・外壁プランのご紹介

屋根プラン			
塗料	無機ハイブリッドコートJY-IR 	シャネツテックⅡF-JY 	シャネツテックⅡSi-JY 
期待耐用年数	20年	16～20年	13～16年
遮熱性	○	○	○
低汚染性	★★★★★	★★★★	★★
その他	—	—	—
価格帯	★★★★★	★★★★	★

外壁プラン				
塗料	無機ハイブリッドウォール 	フッ素REVO1000-IR 	シリコンREVO1000-IR 	スーパーラジカルシリコンGH 
期待耐用年数	20年	16～20年	13～16年	10～12年
遮熱性	—	○	○	—
低汚染性	★★★★★	★★★★	★★	★
その他	—	色彩保持性	色彩保持性	—
価格帯	★★★★★	★★★★	★★	★

# 徹底比較！施主様の8割がフッ素REVO1000-IRを選ぶ理由



## 施主様人気No.1の理由は圧倒的な性能の高さ

弊社が施工で使用する塗料の中でもNo.1の人気を誇るフッ素REVO1000-IR。

塗料には、シリコン、フッ素、無機等の系統ごとではなく、商品ごとに特性が全く異なります。

弊社とご縁があった施主様には、安心品質で、長持ちで機能性が高い塗料をご案内しております。

同系統の塗料と比較し、塗料選びのポイントを理解することで、後悔しない塗装工事につながります。

塗料	フッ素塗料F	フッ素塗料K	フッ素REVO 1000-IR	施主様がフッ素REVO1000-IRを選ぶ理由
耐候性試験	キセノンランプ 4,000時間以上	キセノンランプ 5,000時間以上	キセノンランプ 7,000時間以上	・ JIS規格キセノンランプを受けているので安心品質 ・ 同試験を受けているフッ素塗料より数値が高い＝長持ち
遮熱性	-	-	○	・ 熱を反射し塗膜の蓄熱劣化を抑制できる ・ 製造元アステックペイントが遮熱売上5年連続No.1の信頼
色彩保持性	-	-	○	・ 色持ちが良いというシンプルに「あると嬉しい」性能
メーカー認定 施工店限定塗料	-	-	○	・ 弊社は「メーカー認定を受けた施工会社」でございます



# 塗装工事のこだわりチェックシート

塗装工事は安い買い物ではないので人生で何度も依頼できるものではございません！

工事がおわって足場や養生を撤去した後に『ここもメンテナンスできたのか…！』『ここもこだわられたのか…！』と気付いて追加工事を依頼した場合、再度足場や養生や職人手配のための高額な費用が発生してしまいます。

しかし、今回実施する塗装工事のついでに細かい箇所までメンテナンスしておくことで、生涯コストをグッと抑えられます。そこで、弊社は施主様が塗装工事に失敗しないために、屋根と外壁の塗料選定以外のこだわりについて確認しております。

## ■ 防カビ/防藻塗装



アステックプラスSWという商品を塗料に添加することで、外壁へのカビや藻の発生を抑制し、綺麗を長持ちさせることができます。

参考価格 5万円(150㎡)

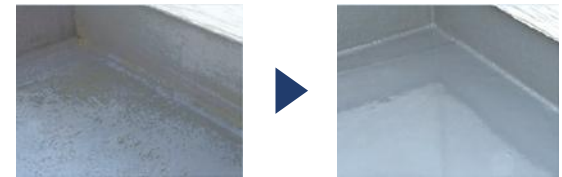
## ■ ウッドデッキ/木部塗装



木部は本来、3～5年周期で塗装することで防カビ・防虫・防水性を維持できます。ガードラックという塗料で塗装することで、木目を活かした仕上がりになります。

参考価格 8万円(5㎡)

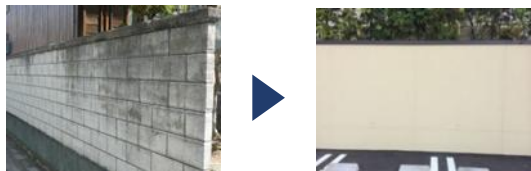
## ■ ベランダFRP防水塗装



FRP防水は、5～10年で塗り替え時期となります。劣化が進行するとコストが高くなるので、屋根壁塗り替えのタイミングでの塗装が一般的です。リガードで防水・美観を復活させます。

参考価格 8万円(5㎡)

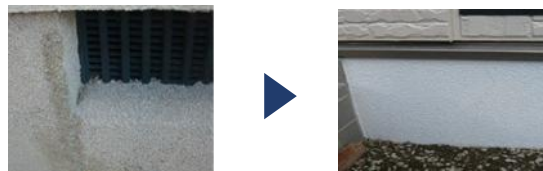
## ■ ブロック塀塗装



ブロック塀を塗装することで、綺麗になるだけでなく、建物の色とバランスを取ることでお洒落な外観を演出。エクスファインという透湿性が高いブロック塀専用塗料で塗装します。

参考価格 7万円(10㎡)

## ■ 基礎部防水塗装



コンクリートは水の浸入によりひび割れたり、内部の鉄筋が錆びて膨張して剥落します。塗膜による防水性の確保が必要な下地なのです。ベースガードで防水性の確保と美観の復活を。

参考価格 6万円(10㎡)

## ■ 付帯部高耐久塗装



通常、雨樋等の付帯部はマックスシールドシリーズの耐用年数13～16年相当のシリコン版で塗装しますが、外壁塗料のグレードに合わせて、16～20年相当のフッ素版で塗装することを推奨します。

参考価格 +4万円(一式)

使用材料へのこだわり

# 取り扱い塗料の メーカー選定

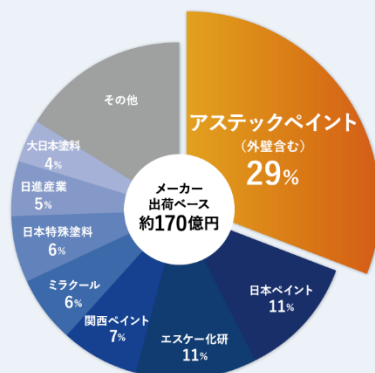
# 弊社使用塗料のアステックペイントについて

## 認定会社のみ施工できる制度



全国の塗装会社様のうち  
メーカーの研修を受けた会社のみが  
取り扱えるため  
安心の施工品質をご提供できます。

## 遮熱塗料売上6年連続1位

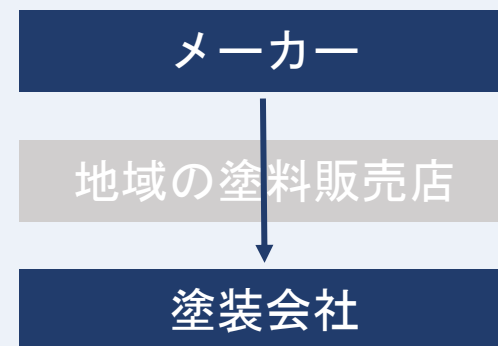


2024年遮熱塗料メーカーシェアにて  
**1位**を獲得しました！

ペイント&コーティングジャーナル第3555号「屋根用・遮熱塗料特集」より  
※コーティングメディアの統計情報、自用決定、報告機結構等から算定比率が記載され、四捨五入から修正。

国内塗料メーカーの中で  
遮熱塗料メーカーシェア1位を  
6年連続で獲得している  
塗料メーカーです。

## 直販体制



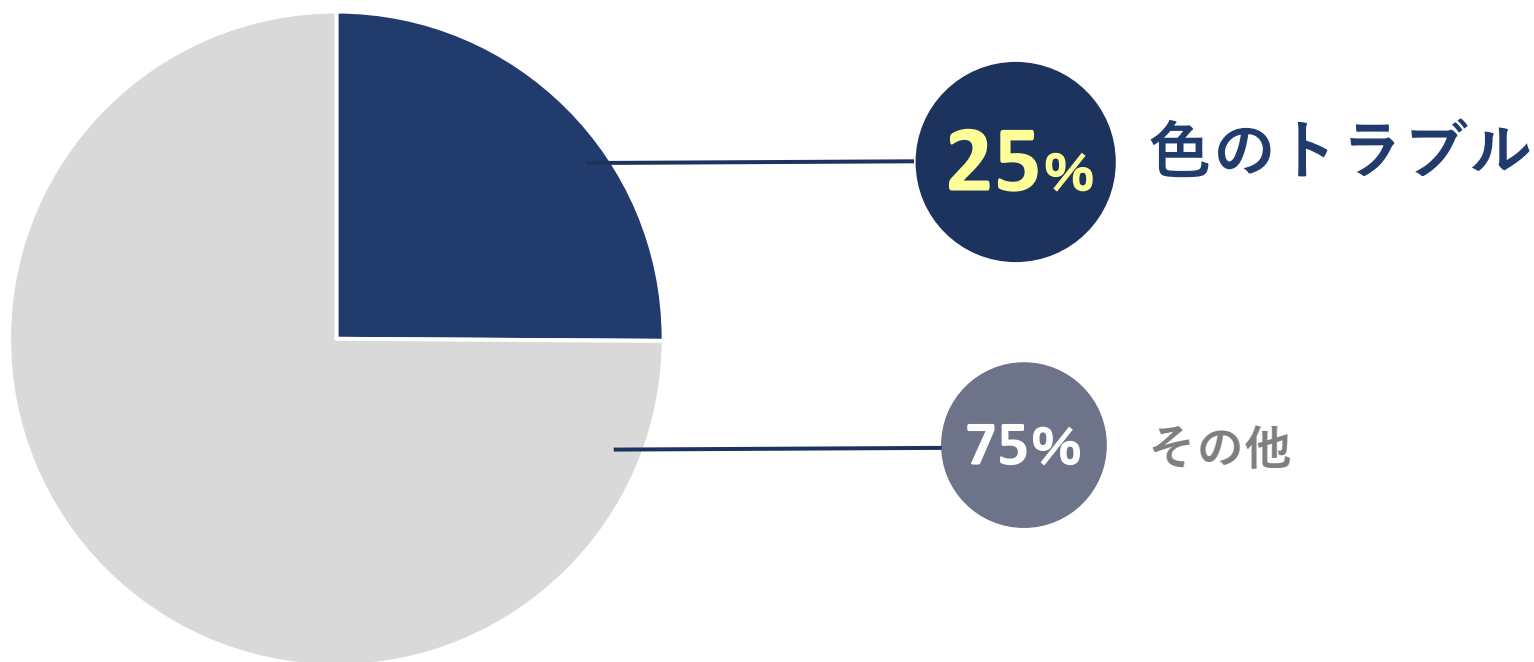
塗料メーカーとしては珍しい  
直販体制にて  
コストパフォーマンスの高い商品を  
仕入れることができます。

塗料の販売だけでなく  
塗装業界のあらゆる課題を解決することをビジョンにかかげています

色選びに失敗しないために

# 豆知識：実は施主様の4人に1人が仕上がった色に不満足

**Q** 塗料選びでトラブルはありましたか？ ※ポータルサイト運営会社が1,000人に調査



※調査元：（株）じげん

対策 1

事前に色選びのセオリーを学んでおきましょう

対策 2

統計に基づいたトレンドカラーを踏まえて検討しましょう

# 弊社こだわりの<失敗しない>色選びサービス！

# MyColor

マイカラーシミュレーション

最新型のカラーシミュレーションで  
簡単・楽しい・自由な  
色選びをご自宅でしてみませんか？

## 色選びに失敗しないための3つのポイント

### 1. 自宅の写真を使う



色見本のみの確認で色を決めてしまうと、イメージと違う仕上がりになることもあります。  
弊社は必ずお住まいの写真でシミュレーションをご提供！

### 2. 納得できるまで試す



スマホ  
タブレット  
PCで操作♪

従来は、業者と選んだ3~5パターンの中から色を決めなければなりませんでした。  
マイカラーシミュレーションなら、何パターンでもご家族と色選びをお楽しみいただけます！

### 3. 色選びガイドの活用



失敗しない  
秘訣が  
盛りだくさん

「色選びに失敗しない為の知識」を学び、満足いく色を選びましょう。  
弊社では色選びガイドを無料でお貸し出ししております。

# 外壁塗装工事の 流れ



# 外壁塗装工事の流れ

## 診断から見積提出までの流れ

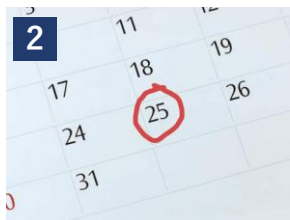
1



### ご相談

お住まいに関する  
お悩みやご要望等  
をお伺いします。

2



### 診断日の決定

お住まいの  
健康状態を診断する  
日程を決定します。

3



### 診断実施

外壁・屋根等の状態  
を塗装の専門家が  
確認します。

4



### 資料のご提出

お住まいの状態を  
まとめた報告書と  
お見積書を  
提出します。

## 塗装の流れ

1

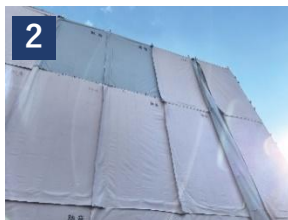


### 近隣挨拶

近隣住民の方に  
塗装工事について  
お伝えします。

工事前

2



### 足場設置

足場を組み立て、洗浄水  
や塗料の飛散を防ぐ  
シートをかけます。

1日目

3



### 高圧洗浄

塗料と外壁材の  
密着性を高めるために、  
外壁・屋根に付着した  
汚れを洗い流します。

2～4日目

4



### 下地補修

外壁に生じたひび割れ  
や劣化したシーリング  
などの補修をします。

5日目

5



### 養生作業

塗料が付着しないように  
窓ガラス・植木・  
玄関周り等をビニールや  
テープで覆います。

5日目

6



### 下塗り

上塗材と下地の密着性を  
高めるために、  
下塗材を外壁全面に  
1回塗布します。

6～7日目

7



### 上塗り

仕上がり色の上塗材を  
2回塗布します。重ね塗  
りで膜厚を確保し、塗料本  
来の性能を発揮します。

8～11日目

8



### 足場解体・完工

塗装の最終状態を  
確認して、  
足場を解体します。

12～14日目

※天候・環境条件によっては、完工日が前後する可能性があります。  
着工から2～3週間を目処に塗装工事が完了すると思ってください。